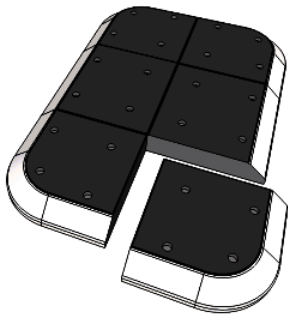
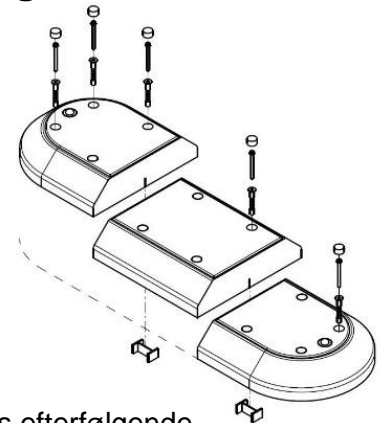


Montering af minihelle og helleblok + evt. beslag

Til montering skal bruges:

- Borehammer
- Murbor Ø14mm
- Evt. universalbor Ø12 mm til montering af pullert
- Topnøgle 17mm + Evt. 19mm
- Medsendte rawplugs, skruer og propper
- Evt. Murbor Ø12 Bits Tx30

1. Læg alle dele på vejen indtil den ønskede placering er korrekt.
2. Marker hullerne og fjern derefter elementerne.
3. I underlaget bores Ø14mm huller i 120mm dybde. Hullerne renses efterfølgende.
4. Hvis der skal monteres en pullert eller et standerbeslag ovenpå helleanlægget - monteres de nu. Bor et 12mm gennemgående hul fra bagsiden af hellen.
5. Standerbeslaget bores fast i asfalten, hul Ø12mm plugs sættes i hullerne under beslaget.
6. Herefter lægges sektionerne ud over de borede huller, evt. beslag.
7. Hvert element forbindes med et I-beslag.
8. Rawplugs og skruer monteres **ovenfra** gennem elementet og fastspændes med 17mm topnøgle.
9. Spænd alle skruer forsvarligt, så helleanlægget er monteret korrekt og sikkert.
10. Nu monteres pullert eller resten af standerbeslaget.
11. Sæt propper i og helleanlægget er nu klar til brug.



Standerbeslag



Pullertbeslag

